

Focused Cardiac Ultrasound FOCUS Aufbaukurs

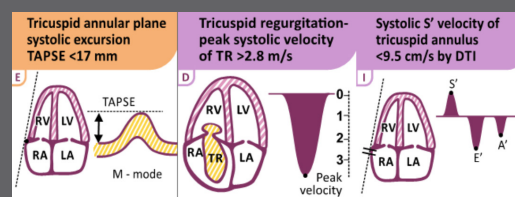
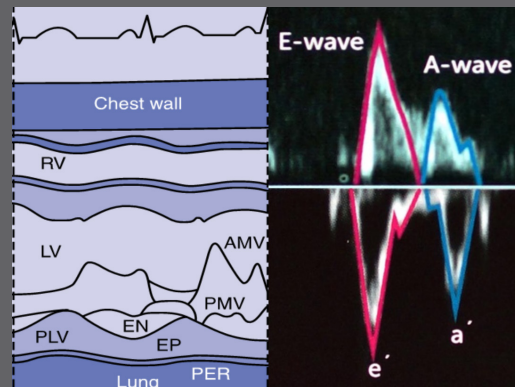
Dieser Aufbaukurs richtet sich an US-begeisterte Ärzte, die einen Basiskurs in Fokussierter Echokardiographie absolvierten und damit bereits praktische Erfahrung gesammelt haben.

Das Schwergewicht liegt auf dem praktischen Training (hands-on) von Doppler-Messungen. Die Teilnehmer werden individuell betreut und setzen sich intensiv mit der Echokardiographie auseinander.

Tagesziel ist, die Echokardiographie besser zu verstehen, diese korrekt anzuwenden und zu interpretieren – den Zeitpunkt zum Beizug eines Kardiologen früh erkennen zu können.

Wenn Sie sich angesprochen fühlen, melden Sie sich an. Wenn Sie Fragen haben, nehmen Sie mit uns Kontakt auf (siehe Anmeldung). - Wir freuen uns auf Sie!

Dieter von Ow, Kursleiter



Focused Cardiac Ultrasound

FOCUS Aufbaukurs - Programm

- **Schnittebenen:** 4/5CV, 2/3CV, PLAX/PSAX
M-Mode: EPSS (PSAX); TAPSE (4CV) / EKG
- **LV Funktion systolisch u. diastolisch**
Gewebe-Doppler (TDI):
LV lateral/septal s', e', a'; IVRT
- **LV Relaxation u. Füllungsdruck**
PW-Doppler MV: E, A, E/A; E/e'
(LAP) LA-Fläche / -Volumen (LAA)
- **LV Schlagvolumen**
PW-Doppler AV: VTI LVOT
- **Mitralinsuffizienz; Aortenstenose**
Farb-Doppler; CW-Doppler
- **RV-Dysfunktion:** s'; TRv (PAP)

Kurstunden: Theorie 2 h
Praxis 6 h

24. August 2017 / 08:30 - 18:15

FOCUS Aufbaukurs – Anmeldung

Anzahl Teilnehmer: 6 – 9 (max.)
Tutoren/Teilnehmer: 1/2 – 3 (max.)
Geräte/Teilnehmer: 1/2 – 3 (max.)
Geräte/Firmen: Hitachi, Philipps, Samsung, Toshiba

Austragungsort REA2000

Anreise, öffentlich: Bahn, Bus bis REA2000
Anreise, privat: Parkplatz Lerchenfeld

Kursleiter: Dieter von Ow
dieter.vonow@kssg.ch

Kosten: 650.- sFr. inkl. Verpflegung

Kontakt:
REA2000 Vanessa Egger
Fürstenlandstr. 100 Tel. 071 272 66 77
CH-9014 St. Gallen info@rea2000.ch
www.rea2000.ch

Credits 8 SGUM (beantragt)